



参議院議員選挙で 国民民主党の公認候補 5名が当選しました!



公認



舟山やすえ
山形県選挙区(3期)



伊藤たかえ
愛知県選挙区(2期)



川合孝典
比例代表(3期)



はまぐち誠
比例代表(2期)



竹詰ひとし
比例代表(新人)

推薦



上田きよし
埼玉県選挙区(衆3期・参2期)



堂込まきこ
茨城県選挙区(新人)



三上えり
広島県選挙区(新人)

7月10日(日)投開票の第26回参議院議員選挙において、国民民主党公認候補者5名、推薦候補者3名が当選しました。

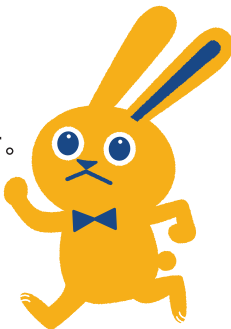
来たれ! 解決のエキスパート!

統一地方選挙2023 候補者募集中

応募締切

- 1次締切: 2022年8月31日(水) 17:00必着
 - 2次締切: 2022年11月30日(水) 17:00必着
- 郵送・もしくはオンラインフォームから応募可能です。

くわしくは
候補者公募特設サイトで



挑戦者、求む。

代表 玉木 雄一郎



私たち国民民主党は「正直で」「偏らない」「現実的な」改革中道政党です。「対決より解決」を掲げ、真に国民のための政治を行う政党として、全国の仲間とともに、政策提案型の活動を展開しています。

私たちは結党以来、多くの挑戦を行ってきました。そして今、さらなる目標に向かって、新たな挑戦を始めています。

国民民主党には、道は険しくとも、共に汗をかき、挑戦する、大きな志と固い信念を持った仲間が揃っています。私たちは生まれてまだ小さな政党ですが、時代を変えた者達も最初は少数派でした。

より良い社会、より良い暮らし、より良い未来をつくるため、一緒にこの国の政治を動かして行きましょう。あなたの挑戦をお待ちしています。

進めます!

国民民主党の家計支援5策



ガソリン値下げ

拡充が実現した補助金に加えトリガー条項の凍結を解除しガソリン・軽油などを値下げ

	補助金	対象	基準価格
政府案	5円/L	2種(ガソリン・軽油)	172円/L

ここまで拡大! **35円/L** 6種[ガソリン・軽油・重油・LPガス(タクシー)・航空機燃料・灯油] **リッター160円台へ!**

電気代値下げ

再エネ賦課金の徴収停止で家庭の電気代を年間平均約1万円引き下げ

電気料金 + 再エネ賦課金 = 月々の電力会社へのお支払い

再エネ賦課金の算定方法 (2022年5月検針分の電気料金から適用される単価)

再エネ賦課金 = ご自身が使用した電気の量(kWh) × 3.45円/kWh※

※ただし、大量の電力を消費する事業所で、国が定める要件に該当する方は、再生可能エネルギー賦課金の額が减免されます。
※出典:エネルギー資源庁

インフレ手当

一律 **10万円**
国民全員

消費税減税

10% → 5%

全国民一律の物価対策現金給付 社内インフレ手当支給税制支援
賃金上昇率が物価+2%になるまで消費税を5%に引き下げ

食料品価格値下げ

小麦の政府売渡価格を引き下げて食料品価格を値下げ

現状 日本で消費されている小麦の約9割が海外からの輸入

輸入小麦は日本政府が一括購入し、国内の製粉会社などに政府売渡価格で売り渡す仕組み

これで解決 物価高騰対策として政府売渡価格を引き下げます

同時に 国産小麦の生産支援を行い、国内供給力・自給力を高めます



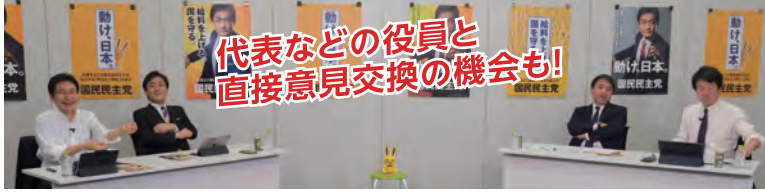
物価は上がるのに給料は上がらない今のこの状況、徹底的に家計をあたためる国民民主党の政策が必要です!

国民民主党の政策はこちら



党員・サポーター募集中

私たちと一緒に「新しい答え」を作っていただける党員・サポーターを募集しています!



党員

入党資格

- 国民民主党の基本理念と政策に賛同される方
- 満18歳以上で日本国民である方

入党に関する情報

- 党費は年間4,000円です。
- 資格期間はお申し込み手続きが完了した日から1年間です。
- 所属はお申し込み手続きをした総支部または都道府県連になります。

党員に関する情報

- 党員は、代表選挙で投票することができます。
- 党員は、国民民主党の運営や活動、政策等の決定に参画することができます。

サポーター

入会資格

- 国民民主党を応援したい方
- 満18歳以上の方

入会に関する情報

- 会費は年間2,000円です。
- 資格期間はお申し込み手続きが完了した日から1年間です。
- 所属はお申し込み手続きをした総支部または都道府県連になります。

サポーターに関する情報

- 日本国民のサポーターは代表選挙で投票することができます。
- サポーターは、党の行事および活動に参加できます。

※ 党員・サポーターは原則としていずれかの県連・総支部所属となります。当該地域での活動情報などをお送りすることがありますので、お近くの県連や総支部からのお申し込みにご協力くださいますようお願い申し上げます。

※ お近くの県連でまだ申し込みを受け付けていない場合や総支部がない場合、党本部ホームページからのお申し込みが可能です。

※ 党本部ホームページからのお申し込みは随時募集しておりますが、所属はお住まいの都道府県連となります。あらかじめご了承ください。

※ 党員・サポーターに登録されると御礼はがき(党本部ホームページおよびLINEからの登録の場合は1~2ヶ月を別途)をお送りいたします。

※ 党員・サポーター登録の解除による党費・会費の返却はいたしかねます。あらかじめご了承ください。

お申し込みはこちらから

